

## Red de Caminos Carpetania

Carpetania, es una red de caminos señalizados que recorre la Sierra Norte de Madrid. Sus 700 km conectan poblaciones y recursos naturales, patrimoniales o etnográficos y permite a los usuarios ir de cualquier punto a cualquier otro del territorio por diferentes itinerarios en función de sus intereses, el nivel de dificultad, el tiempo que se disponga o los atractivos que se quieran visitar. La Red funciona como una red de carreteras pero para el senderismo, donde un camino no conduce a un lugar sino a muchos.

La ruta que proponemos a continuación es solo una sugerencia entre la infinidad de excursiones que se pueden diseñar.

## La Señalización

La señalización de Carpetania se basa en tres elementos. Las **señales verticales** (poste con flechas direccionales) ubicadas en cada cruce de caminos de la propia Red, indican las 4 poblaciones o recursos (de más cercanos a menos) en cada dirección, indicado en tiempo y distancia. Si vemos que una población aparece en varias banderolas de un mismo poste, habrá que fijarse si hay una indicación justo debajo del topónimo. Si no la hay significa que se trata del camino más corto. Si aparece la indicación "por..." significa que se trata de una alternativa más larga pasando por otro lugar o población. En cada poste hay una placa en la que aparece la matrícula de la señal, el topónimo del lugar donde se encuentra, la altitud y las coordenadas UTM.

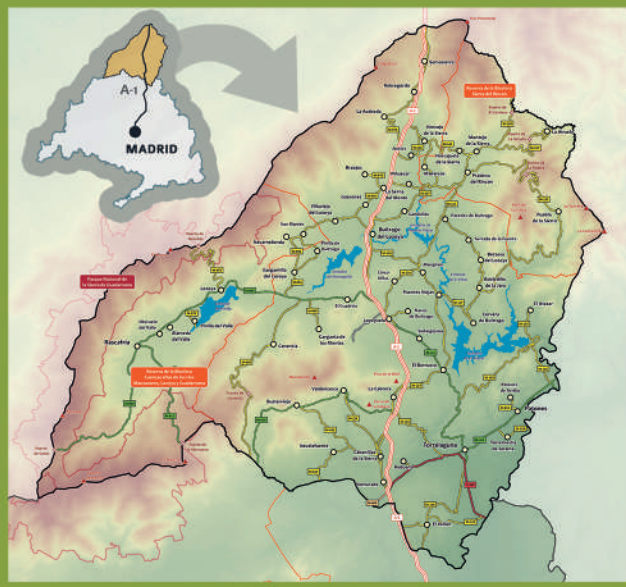
La **señalización horizontal** (marcas de pintura amarilla) sobre soportes situados en el terreno (piedras, árboles, postes o balizas) se encuentran en todos los caminos de la Red Carpetania. Estas marcas se sitúan cada 300m aprox. y nos indican la continuidad del camino.



MARCA DE SEGUIMIENTO      GIROS DERECHA IZQUIERDA      CAMINO ERRÓNEO

Las **carteleras informativas**, situadas en cada población nos muestran información y mapas de la Red Carpetania.

**Red Local.** Itinerarios circulares alrededor de las poblaciones. Carpetania cuenta con una Red Local que comprende itinerarios en los contornos de los pueblos. Para diferenciar estos recorridos, la punta de las flechas de los itinerarios locales, así como las marcas horizontales (pintura), son de color rojo.



30



Fácil



2h 15min

La Vega del Jarama



+ INFO  
[www.carpetania.org](http://www.carpetania.org)  
[www.sierranortemadrid.org](http://www.sierranortemadrid.org)  
[carpetania@sierranortemadrid.org](mailto:carpetania@sierranortemadrid.org)

Centro de Innovación Turística de la Sierra Norte de Madrid "Villa San Roque"  
Avda. de la Cabrera, 36 28751 La Cabrera (Madrid)  
Tel. 630 430 128

f [facebook.com/SierraNorteMadridTurismo.oficial](https://www.facebook.com/SierraNorteMadridTurismo.oficial)

X @sierranortemad

📷 @sierranortedemadrid





# 30 La Vega del Jarama

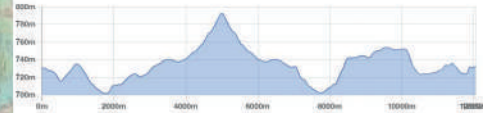
Incluida en la Sierra Norte de Madrid, las estepas de la vega del Jarama constituyen un paisaje fuera de lo común dentro de la naturaleza serrana y confirman, más si cabe, esta diversidad ecológica y de ecosistemas por la que se caracteriza la Sierra Norte. Además de conocer la vega y disfrutar de ella desde un excelente mirador como es el cerro de Mirario, que se eleva sobre la llanura de la vega, esta ruta nos da la oportunidad de observar numerosas especies de aves muy llamativas y poco comunes como son la avutarda, el sisón o el aguilucho cenizo. Ruta fácil, sin apenas desnivel y que recomendamos realizar durante todo el año menos en la estival, debido a la ausencia de sombra en el recorrido.

Comenzamos en la Villa de Torrelaguna, población que destaca por su rico patrimonio urbano, y que merece un paseo por sus calles visitando las diferentes muestras de rica arquitectura repartidas por el municipio. Iniciamos nuestro recorrido en la calle de la cava, en el cruce de la Red Carpetania donde tenemos la Señal Vertical (S.V.) (SN156), dirigiéndonos hacia el Camino del Olivarón. El camino asciende suavemente o llanea por la alomada vega, entre campos de cereales hasta llegar a un cruce donde vemos la S.V. (SN37), nos incorporamos al camino de los carboneros, hacia El Espartal. El camino asciende suavemente recorriendo la ladera de un cerro, una vez que alcanzamos su punto más alto y antes de comenzar a descender, tomamos un camino que sale a nuestra izquierda y nos conduce a la cima del cerro donde vemos un punto geodésico. Las vistas de la vega son inmejorables, un mosaico de campos de cereales y olivares se abren a nuestros pies, solo interrumpido por la silueta de las poblaciones de Torrelaguna, Torremocha o Uceda.

Volvemos sobre nuestros pasos hasta (SN37) y continuamos de frente hacia Torremocha, el mar de campos de cereal solo aparece interrumpido por alguna construcción aislada. Una vez en el cruce donde se halla la S.V. (SN144) tomamos el camino de las lagunas altas hacia Torrelaguna, donde finaliza nuestra ruta.



**Tiempo:** 2h 15min.  
**Distancia:** 12,32 km.  
**Desnivel acumulado de subida:** 622 m  
**Desnivel acumulado de bajada:** 622 m  
**Dificultad:** Fácil



+ INFO



- Carpetania
- Ruta
- Señalización vertical